



Organisation professionnelles des
entreprises françaises de
transport et de services maritimes



PLAN

1. Le transport maritime mondial
2. Le transport maritime français
3. Les enjeux des armateurs français
4. Les différents secteurs du transport maritime
5. Les différents types de navires
6. Les missions d'Armateurs de France

LE TRANSPORT MARITIME MONDIAL

LES CHIFFRES-CLES

LES CHIFFRES CLES

- 90 % des marchandises produites et consommées dans le monde sont transportées par mer
- 7,5 milliards de tonnes de marchandises sont transportées tous les ans par voie maritime

LES CHIFFRES CLES

- Navires citerne: 12 583 navires.
- Porte-conteneurs: 4 170 navires
- Navires à passagers: 5 957 navires
- Vraquiers : 6 890 navires
- Cargos : 18 982 navires
- Autres : 1 943 navires

Flotte mondiale: 50 525 navires

LE TRANSPORT MARITIME FRANCAIS

LES CHIFFRES CLES

LES CHIFFRES CLES

- 110 entreprises
- Plus de 1 400 navires opérés par des compagnies françaises dont 700 sous pavillon français
- 12 500 navigants + 15 500 personnels sédentaires dans le monde entier (France : 11 000 navigants et 8 500 sédentaires)
- 72 % des importations et exportations

LES CHIFFRES CLES

- 305 millions de tonnes de marchandises transportées par an
- 12 millions de passagers transportés par an
- 1 navire de commerce touche un port français toutes les 6 minutes

LES ENJEUX DES ARMATEURS FRANCAIS

- Participer activement à la politique de sécurité maritime
- Développer l'emploi en renforçant l'attractivité des métiers navigants et sédentaires
- Apporter des solutions de transport alternatif pour préserver l'environnement : les autoroutes de la mer

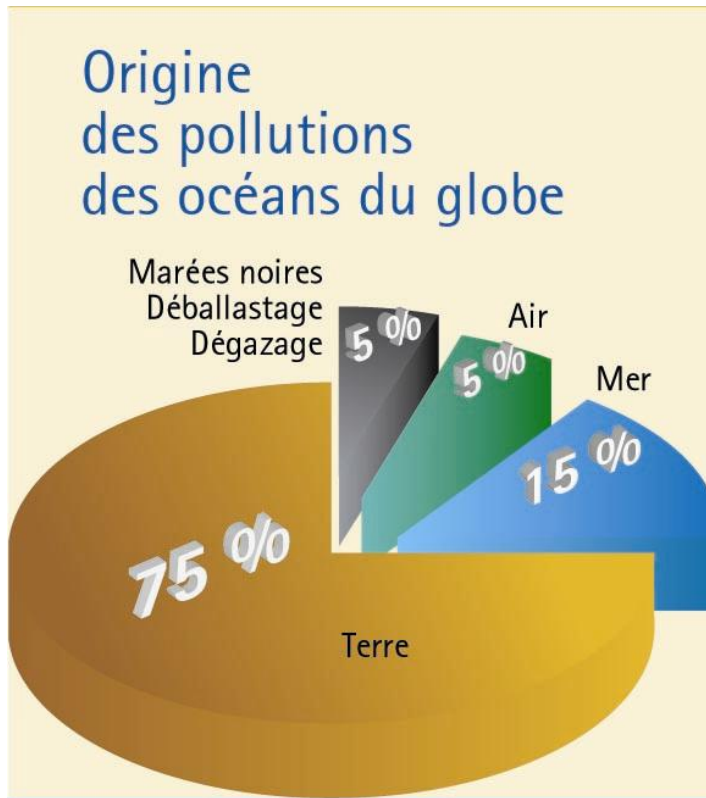
Sécurité maritime : un engagement affirmé des armateurs

Depuis 20 ans, le transport maritime est en hausse constante. Plus de 50 000 navires sillonnent les mers chaque jour et 99 % de ces navires effectuent leur voyage sans encombre. Le trafic de marchandises polluantes ou dangereuses a augmenté de 40 % en 10 ans. Parallèlement le nombre et la gravité des fortunes de mer sont en constante diminution. L'évolution de la réglementation internationale et la conscience aiguë des armateurs à respecter les règles de sécurité ont contribué à rendre la mer plus sûre.

Formations et métiers : une filière à promouvoir

Les compagnies maritimes souffrent de plus en plus cruellement d'un manque d'officiers. Il y a un véritable enjeu à promouvoir ces métiers passionnants, très variés et à forte responsabilité. La formation (Ecoles de la marine marchande) réglementée par une convention internationale permet des carrières sur l'ensemble de la flotte mondiale. Des salaires attractifs et des opportunités d'évolutions rapides et nombreuses, y compris à terre.

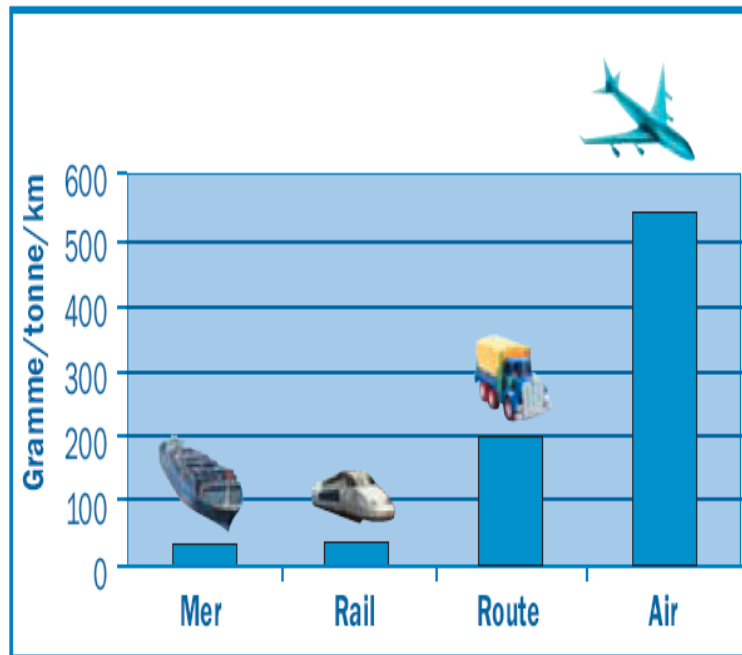
Le transport maritime : une solution pour l'environnement



- La flotte française est très jeune : sept ans d'âge moyen contre seize pour la moyenne européenne.
- 75 % des pollutions maritimes sont d'origine terrestre

Le transport maritime : une solution pour l'environnement

*Comparaison des émissions de CO₂
entre les différents modes de transport :*



Source : Commission Européenne

Le transport maritime est le moyen de transport le plus respectueux de l'environnement. Il émet cinq fois moins de CO₂ que le transport routier et treize fois moins que le transport aérien.

Le transport maritime : une solution pour l'environnement

Le transport maritime s'impose donc comme une solution au transport durable. Développer les autoroutes de la mer est la proposition concrète que nous avons apportée au Grenelle de l'environnement pour atteindre les objectifs de report modal. Le transport maritime dispose en effet d'une capacité inégalée (un porte-conteneurs de 10 000 boîtes équivaut à la capacité de 5 000 camions) et de délais de mise en œuvre efficaces et rapides.

LES DIFFERENTS SECTEURS DU TRANSPORT MARITIME

LE TRANSPORT DE VRAC SEC



Le transport de vrac sec concerne essentiellement trois grands produits : Le minerai de fer, le charbon, les céréales. Il s'effectue principalement sous affrètement, à temps ou au voyage.

Les plus gros vraquiers peuvent transporter jusqu'à 300 000 tonnes.

LE TRANSPORT DE VRAC SEC

Trafic mondial en hausse : + 5 % environ chaque année.

En France, les compagnies qui opèrent des vraquiers sont :

- CETRAGPA (Louis Dreyfus Armateurs)
- COMPAGNIE MARITIME NANTAISE
- SETAF SAGET (Bourbon)

La flotte exploitée par des armements français compte une quarantaine de navires.

Équipage type : 21 navigants dont 10 officiers

LE TRANSPORT DE VRAC LIQUIDE



Les vracs liquides sont le pétrole brut, les produits pétroliers raffinés, les produits chimiques, le gaz.

Les plus gros pétroliers (VLCC et ULCC) peuvent transporter jusqu'à 400 000 tonnes.

Les gaziers transportent du Gaz naturel liquéfié (GNL) et du Gaz de pétrole liquéfié (GPL).

LE TRANSPORT DE VRAC LIQUIDE

En France, les compagnies qui opèrent des pétroliers/
chimiquiers/gaziers sont :

- BROSTRÖM TANKERS
- BW MARITIME
- EURONAV
- EITZEN CHEMICAL
- GAZOCEAN
- GDF SUEZ
- GEOGAS MARITIME
- MARITIMA
- PETROMARINE
- SEA-TANKERS
- SOCATRA
- V SHIPS

La flotte exploitée par des armements français
compte une centaine de navires.

Équipage type : 23 navigants dont 7 officiers

LE TRANSPORT DE LIGNE REGULIERE



Il s'effectue selon une fréquence déterminée à l'avance. Il concerne les marchandises en conteneurs (les plus gros actuels mesurent 350 m de long et transportent 13 000 evp), le matériel roulant (navires rouliers ou Ro-Ro) et les marchandises conventionnelles (colis, sacs dans des cargos polyvalents).

LE TRANSPORT DE LIGNE REGULIERE

C'est un secteur en forte croissance.

En France, les compagnies qui opèrent sur ce marché :

Pour les marchandises en conteneurs

- CMA CGM (3^{ème} mondial)
- MAERSK MARITIME
- MARFRET
- TRANSMER

Les compagnies françaises exploitent près de 350 navires.

Équipage type : 20 navigants dont 8 officiers

Pour les colis lourds et le matériel roulant

- Compagnie Méridionale de Navigation
- LD Lines
- MN (compagnie maritime nantaise)
- Penn ar Bed
- SEAFRANCE
- SNCM
- SOCATRA
- Transport maritime côtier

Les compagnies françaises exploitent une soixantaine de navires.

TRANSPORT DE MARCHANDISES PAR CONTENEURS : A SAVOIR

- Le transport maritime par conteneurs est devenu l'un des acteurs les plus prospères de l'industrie mondiale.
- Les 100 plus grands opérateurs de lignes régulières contrôlent près de 95 % de la capacité mondiale; les 50 premiers en partagent 90 %; les 25 premiers 84 % et les 10 plus grands plus de 60 %.
- Des fusions-acquisitions se développent massivement entre les compagnies
- Rôle central de la Chine dans le marché du transport maritime par conteneur : circulation des marchandises, armateurs, terminaux portuaires, constructeurs de navires.

Le porte-conteneurs le plus grand du monde à l'heure actuelle : M/V Emma Maersk



LE TRANSPORT DE PASSAGERS



Les deux pôles de ce type de transport sont :

- Les liaisons courtes par transbordeurs (traversées de la Manche et de la Méditerranée, desserte des îles)

- Les croisières

Près de 12 millions de passagers sont transportés chaque année par des compagnies françaises.

LES LIAISONS COURTES PAR TRANSBORDEURS

Le secteur des traversées courte distance réalise 10 % du chiffre d'affaires de l'armement français et emploie près de 50 % des navigants français.

En France, les compagnies qui opèrent sur ce marché :

- BRITANNY FERRIES
- COMPAGNIE MERIDIONALE DE NAVIGATION
- CORSICA FERRIES
- L'EXPRESS DES ILES
- LD LINES
- LD TRANSMANCHE FERRIES
- MANCHE ILES
- PENN AR BED
- SEAFRANCE
- SNCM
- SOCIETE D'ARMEMENT DE L'OUEST
- VEDETTES DE BREHAT
- YEU CONTINENT

Il y a plus de 400 vedettes à passagers le long du littoral français et on compte et on compte près de 50 transbordeurs.

Équipage type : 30 navigants dont 10 officiers + 30 personnels hôtelier

LES CROISIERES

En 2008, plus de 14 millions de croisiéristes ont été transportés, dont 10 millions d'américains et 3,2 millions d'européens. En France, les armateurs exploitent une dizaine de paquebots :

- La compagnie des îles du Ponant (CMA CGM)
- Le Club Med
- Croisière de France

À l'instar des autres navires de transport de passagers, les paquebots emploient d'importants effectifs et les métiers de l'hôtellerie y sont largement représentés : 350 navigants dont 16 officiers + 90 personnels hôtelier

RECHERCHE ET TECHNOLOGIE



Pose et maintenance des câbles de télécommunications sous-marins, recherche océanographique, recherche sismique, ingénierie sous-marine, localisation et récupération d'éléments perdus en mer, ravitaillement offshore... autant de services exécutés par des navires bénéficiant d'équipements de pointe. Pour l'offshore ou la recherche sismique par exemple, la France se situe au tout premier rang mondial.

RECHERCHE ET TECHNOLOGIE

On compte de nombreux « non-marins embarqués » sur ce type de navires : les chercheurs constituent en effet une part non négligeable de l'équipage.

En France, les compagnies qui opèrent sur ce marché :

- BOURBON OFFSHORE SURF
- COMPAGNIE GENERALE DE GEOPHYSIQUE
- COMEX
- FRANCETELECOM MARINE
- GENAVIR
- IX SURVEY
- JIFMAR OFFSHORE SERVICES
- LOUIS DREYFUS ARMATEURS
- TECHNIP

Plus de 200 navires sont exploités par des compagnies françaises.

Équipage type : 33 navigants dont 9 officiers
+ 35 chercheurs

L'APPROVISIONNEMENT DE MATERIAUX MARINS



Les navires spécialisés dans le dragage et l'extraction de matériaux exploitent les fonds et les sous-sols marins du littoral et des estuaires.

Un secteur qui connaît quelques difficultés en raison de l'opposition croissante face à l'extraction du sable marin.

L'APPROVISIONNEMENT DE MATERIAUX MARINS

En France, les compagnies qui opèrent sur ce marché :

- COMPAGNIE ARMORICAINE DE NAVIGATION (CAN)
- CETRA
- CONSEIL GENERAL 17
- DRAGAGES-PORTS
- DTM
- GRANULATS OUEST
- MORTENOL GESTION
- SABLIERES DE L'ODET
- SOCIETE DE DRAGAGE INTERNATIONAL (SDI)
- STFMO

Une trentaine de navires sont exploités par des compagnies françaises.

Équipage type : 7 navigants dont 3 officiers

LES SERVICES PORTUAIRES



Remorquage portuaire pour faciliter l'accès des navires aux zones portuaires,

Remorquage en haute mer pour assister les navires en difficultés,

Pilotage pour assister les capitaines dans le guidages et la manœuvre de leurs navires à l'entrée et à la sortie des ports.

LES SERVICES PORTUAIRES

En France, 6 compagnies interviennent pour les activités de remorquage et d'assistance:

- LES ABEILLES
- THOMAS SERVICES
- SNRH
- LOUIS DREYFUS ARMATEUR
- BOLUDA
- CHAMBON
- BOURBON

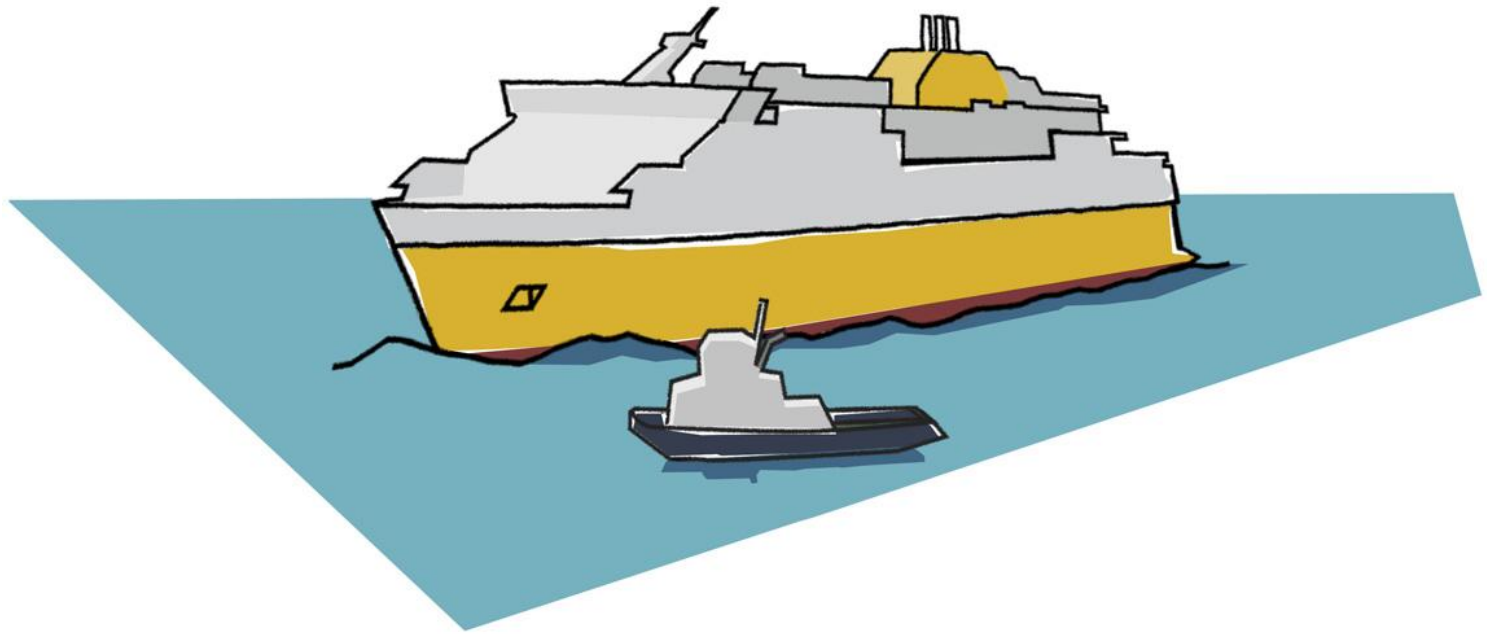
120 navires sont exploités par des compagnies françaises.

Équipage type : 4 navigants dont 2 officiers

30 stations de pilotage sont réparties dans les ports français. Près de 350 pilotes assistent les capitaines. L'embarquement ou le débarquement des pilotes s'effectue au moyen de vedettes rapides et d'hélicoptères

LES DIFFERENTS TYPES DE NAVIRES

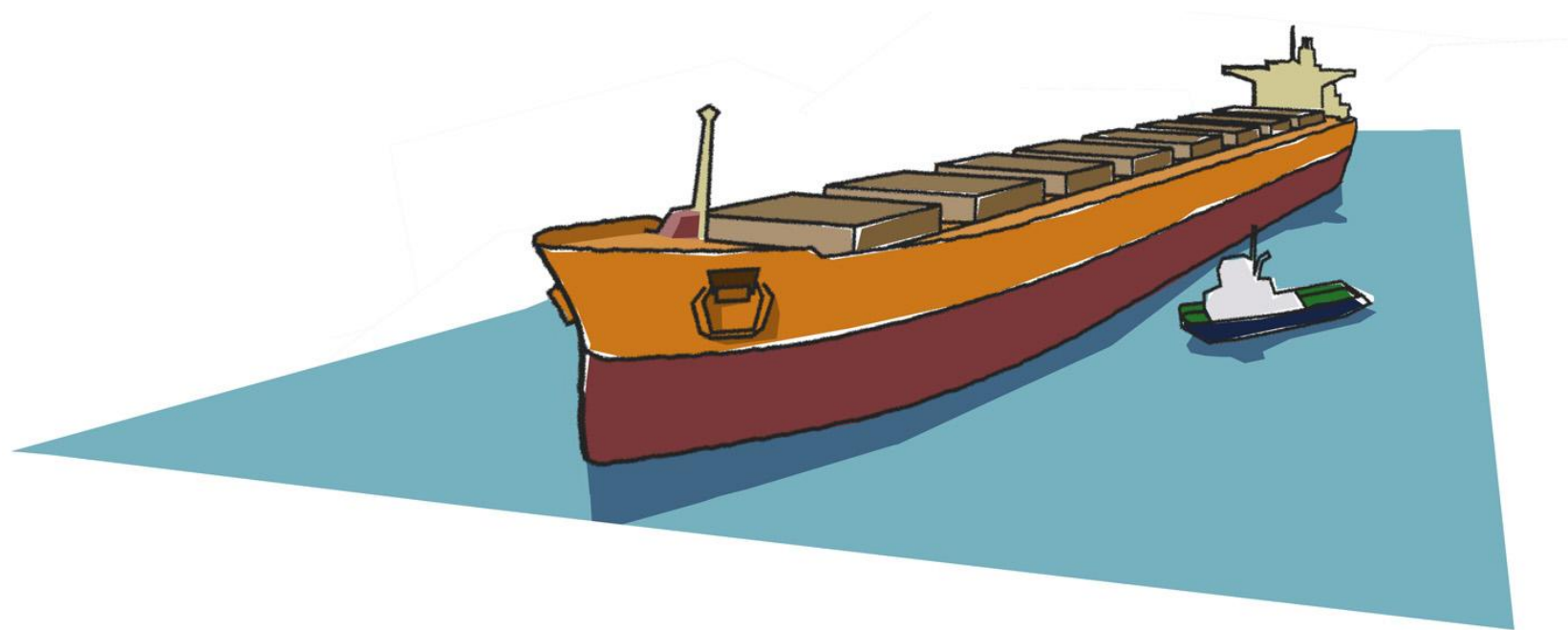
FERRY



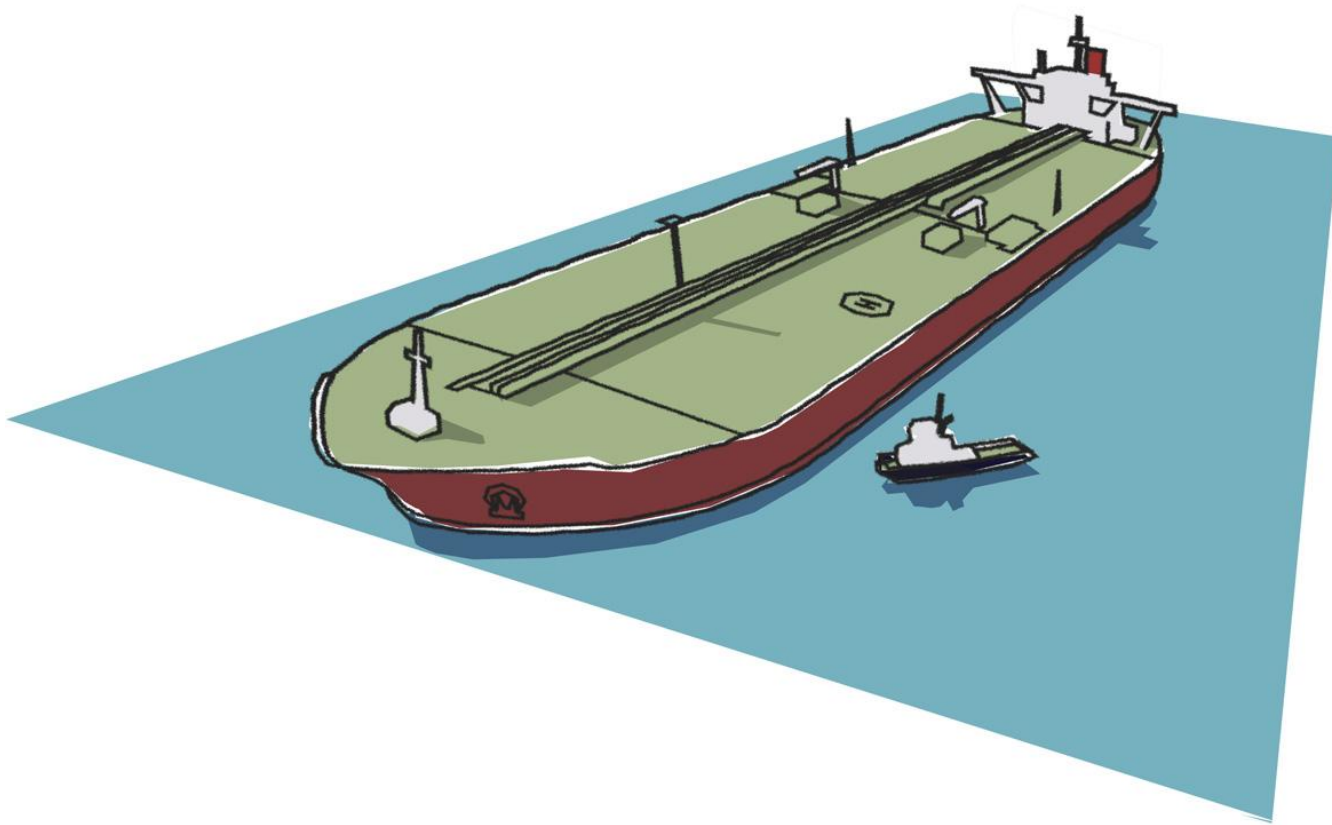
PORTE CONTENEURS



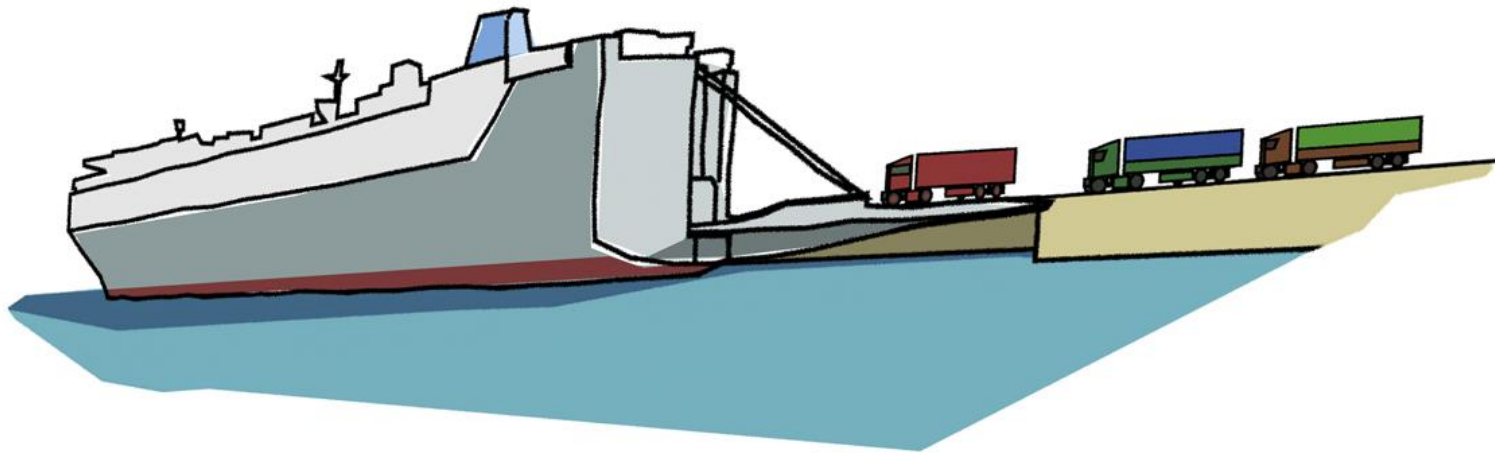
VRAQUIER



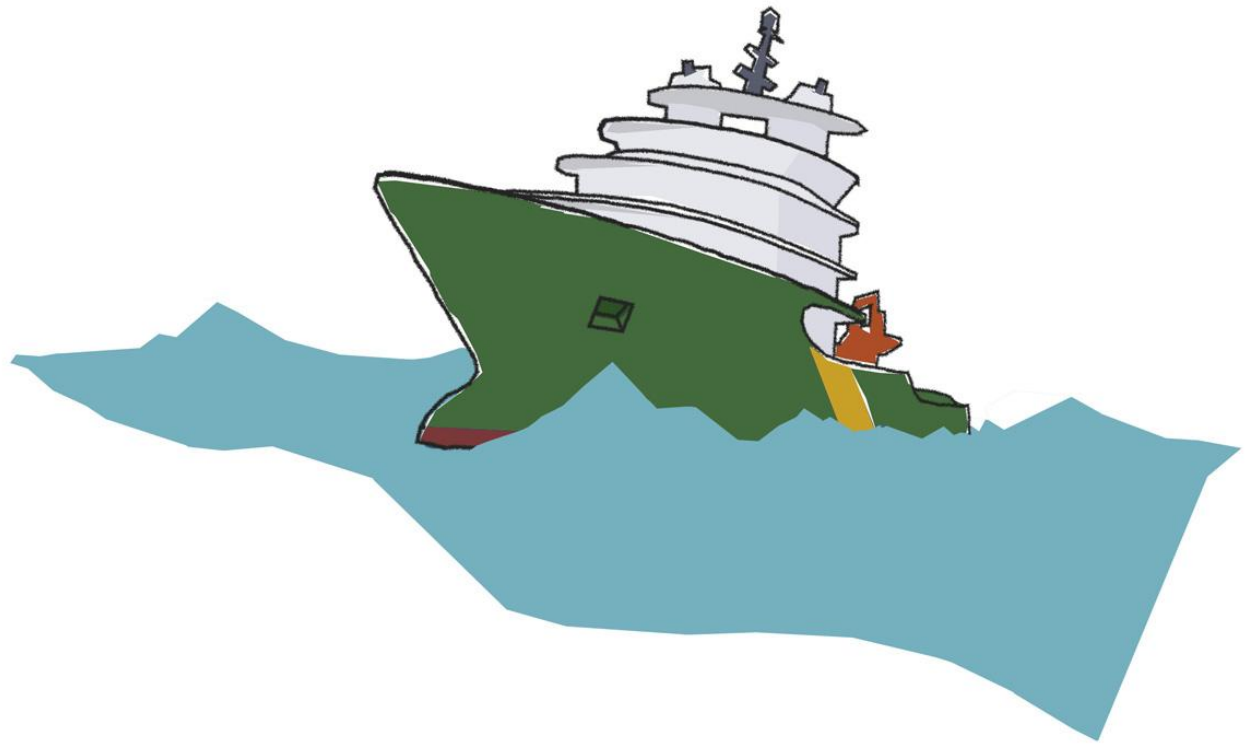
PETROLIER



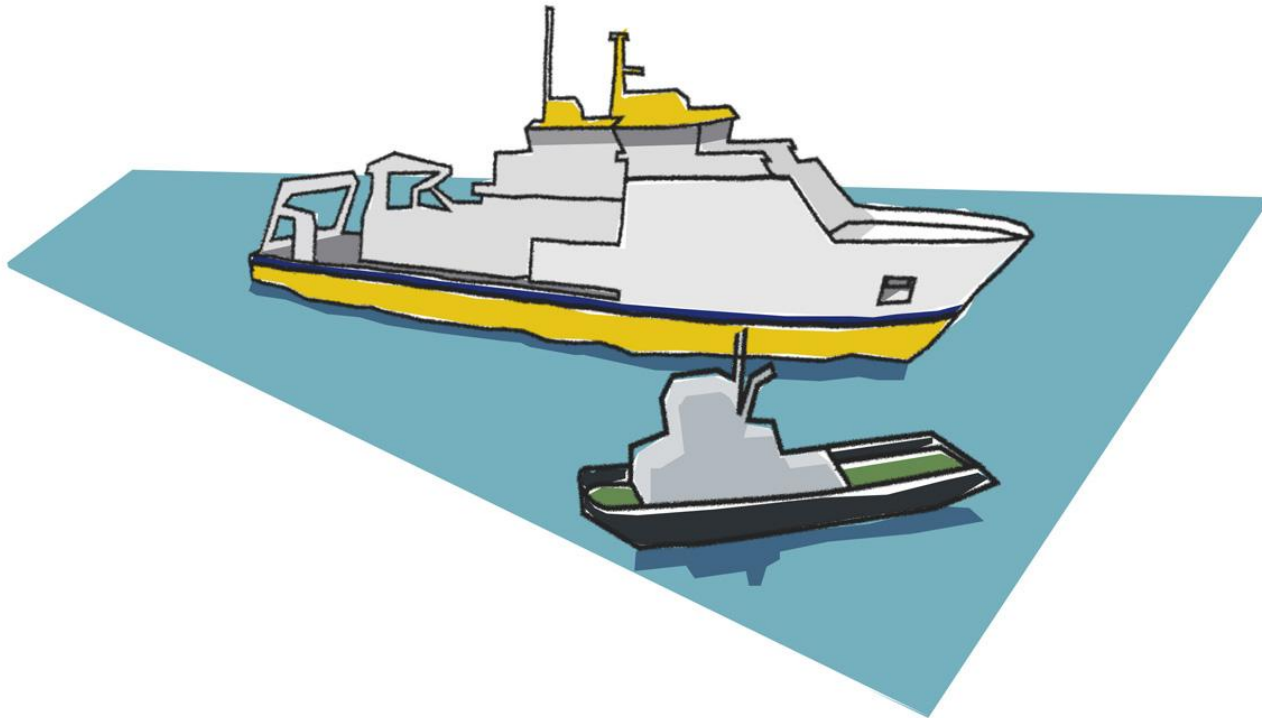
ROULIER



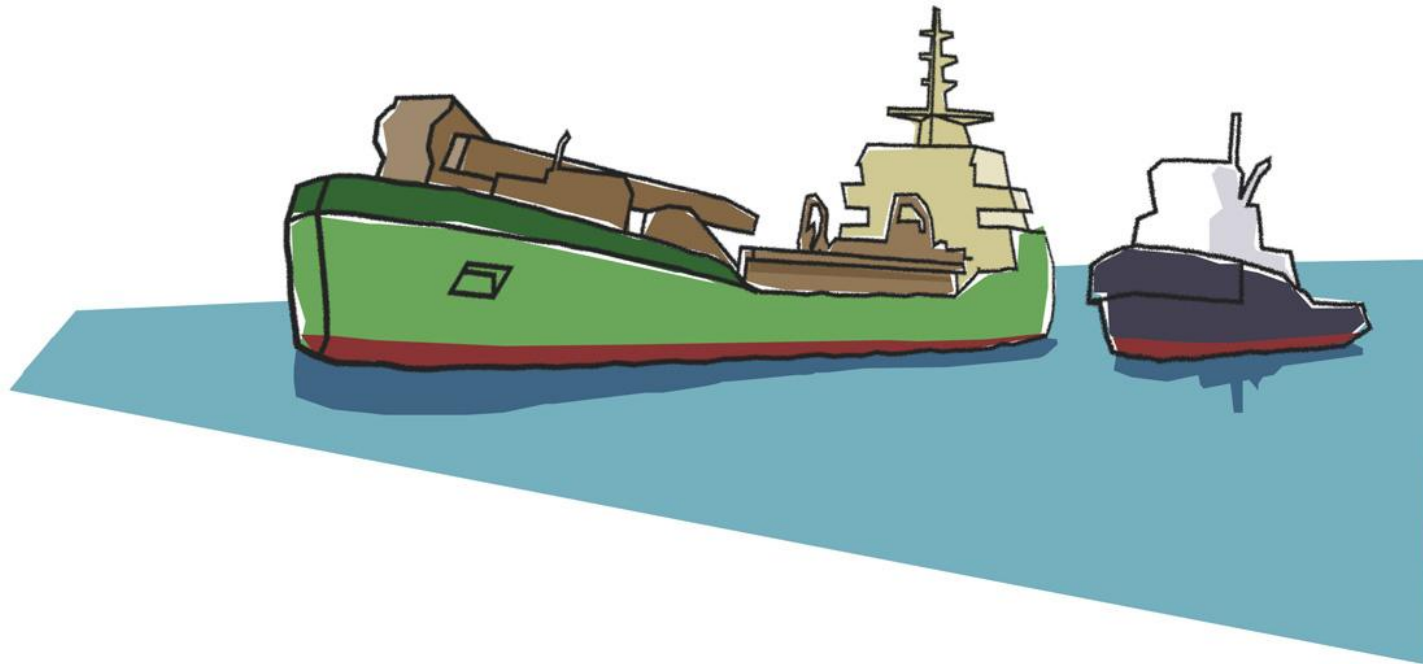
REMORQUEUR



NAVIRE OCEANOGRAPHIQUE



NAVIRE SABLIER





NOS MISSIONS

NOS MISSIONS

- **Défendre** et promouvoir les intérêts des entreprises maritimes françaises
- **Représenter** les entreprises auprès des instances françaises, communautaires et internationales
- **Assurer** la communication et la promotion de l'image du transport maritime
- **Négocier** les conventions collectives et les accords sociaux de la branche
- **Inform**er et conseiller nos adhérents (questions économiques et financières, juridiques, sociales, européennes et internationales)

UNE CHARTE BLEUE

Les 5 engagements des armateurs français



LA CHARTE BLEUE D'ARIMATEURS DE FRANCE

- Améliorer sans cesse la sécurité et la qualité des navires
- Protéger l'environnement marin et le littoral
- Garantir de bonnes conditions de vie et de travail aux équipages
- Diriger les entreprises avec transparence et déontologie
- Affirmer leur solidarité avec la communauté maritime